



SOGEBIO

Géotextiles et paillages biodégradables



MARCANTERRA

Nattes précultivées Coco biodégradables

SOGEBIO et MARCANTERRA

Procédé et Structure

- double natte en fibres de coco
- entièrement biodégradable
- dimension : L = 4 m et l = 1 m (variable en fonction des sites)
- 5 cm de terreau pris entre les 2 nattes
- micro-mottes et racines nues d'hélophytes
- mise en culture idéalement de février à avril pour une mise en place de juin à octobre (il est préférable de faire un contrat de culture)
- poids final de la natte avec terreau et plantes inférieur à 200 kg.

Types de Nattes

La gamme d'hélophytes est choisie en fonction de la région, des conditions hydrauliques et pédo-climatiques de leur site d'implantation.

Pour un même site, il est possible et préférable de créer plusieurs types de nattes avec des compositions différentes en hélophytes en fonction de leur positionnement final sur la berge (Phragmitaie, Cariçaie, Thyphaie ...).

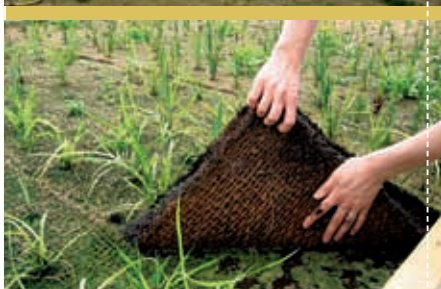
Terrain pour une mise en place

Possibilité de mise en place sur une berge (nue de toute végétation), sur des gabions ou des lits de gabions (avec un apport de terre végétale).

Fixation possible par des agrafes.

Intérêts et Avantages

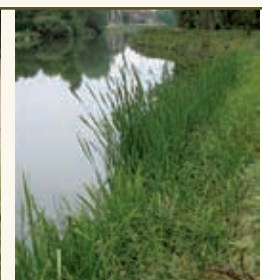
- résistance des plantes : avec une saison de végétation, les hélophytes ont un fort développement des racines, ce qui favorise la colonisation rapide du milieu par les plantes. Cela leur permet de mieux résister aux contraintes hydrauliques et hydriques.
- résistance des matériaux : la natte en fibre de coco permet à la natte précultivée de rester souple tout en résistant à l'érosion en attendant que la couverture végétale et le réseau des racines, soient bien développés. La natte coco disparaît entre 24 et 36 mois.
- paysagé : le fort développement des hélophytes crée immédiatement une dimension paysagère au site aménagé.



Création des nattes



Exemple de mise en place sur des lits de Gabions sur les berges de la Somme



Comme pour les nattes précultivées, SOGEBIO et MARCANTERRA vous proposent des boudins de coco précultivés

Vos contacts :

Stéphane MARY
SOGEBIO

BP 345
73103 AIX-LES-BAINS
Tél. 06 08 34 51 55
Fax 04 79 85 47 44
sogebio@wanadoo.fr
www.sogebio.com

Henri SAUDEMONT
MARCANTERRA

BP 9043
80120 ST-QUENTIN-EN-TOURMONT
Tél. 03 22 25 02 71
Fax 03 22 25 08 79
boisplantes@marcanterra.fr
www.marcanterra.fr